

GEODETICKÉ ÚDAJE

Výpis z databáze Železničního bodového pole

Databáze: **szgdb** ----- Umístěná v: szg0000plznt180.szg.szdc.cz : 5432

Pracoviště: **SŽG, pracoviště Olomouc** - 19. 11. 2020 14:31:03 - Komínek, Karel

!!! NEŘÍZENÁ KOPIE !!!

str. 1/8

Traťový úsek: **2201** Nezamyslice (mimo) - Olomouc hl.n. (mimo)
Definiční úsek: **D1** žst. Bedihošť
Číslo bodu: **578** km: **75,819** Katastrální území: Bedihošť

Souřadnice JTSK

Y = 554920,893

X = 1137915,167

Nadm. výška 208,625

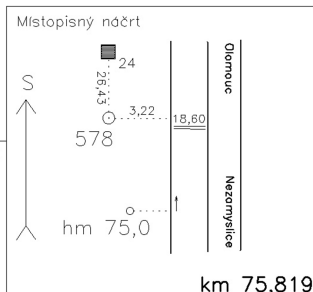
Souřadnice ETRS89

Latitude

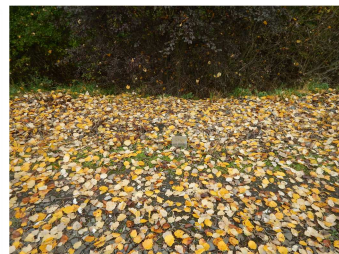
Longitude

El. High

Nárys nebo detail



km 75,819



Výškový systém: Bpv

Typ určení výšky: Nivelací

Typ určení bodu: GNSS

Třída přesnosti: 1

Splnění TKP: NE

Druh stabilizace: M2

Poznámka: křížek - kámen M2: výška z r.2019

Vyhotovil: SŽG Olomouc, pracoviště Olomouc

Platnost (od – do): 14. 9. 2004 -

Transformační klíč:

Původ bodu: ZBP2201KM063-101

Traťový úsek: **2201** Nezamyslice (mimo) - Olomouc hl.n. (mimo)
Definiční úsek: **D1** žst. Bedihošť
Číslo bodu: **790** km: **76,023** Katastrální území: Bedihošť

Souřadnice JTSK

Y = 554909,315

X = 1137709,678

Nadm. výška 208,816

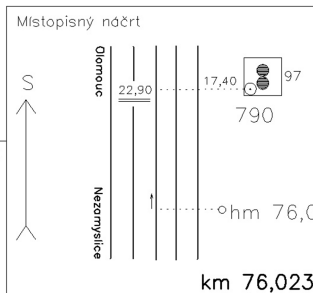
Souřadnice ETRS89

Latitude

Longitude

El. High

Nárys nebo detail



km 76,023



Výškový systém: Bpv

Typ určení výšky: Nivelací

Typ určení bodu: POL

Třída přesnosti: 1

Splnění TKP: NE

Druh stabilizace: hřeb

Poznámka: měřický hřeb v základu podpěry TV č.17: dvojsloup, výška z r.2019

Vyhotovil: SŽG Olomouc, pracoviště Olomouc

Platnost (od – do): 14. 9. 2004 -

Transformační klíč:

Původ bodu: ZBP2201KM063-101

GEODETICKÉ ÚDAJE

Výpis z databáze Železničního bodového pole

Databáze: **szgdb** ----- Umístěná v: szg0000plznt180.szg.szdc.cz : 5432

Pracoviště: **SŽG, pracoviště Olomouc** - 19. 11. 2020 14:31:03 - Komínek, Karel

!!! NEŘÍZENÁ KOPIE !!!

str. 2/8

Traťový úsek: **2201** Nezamyslice (mimo) - Olomouc hl.n. (mimo)
Definiční úsek: **D1** žst. Bedihošť
Číslo bodu: **580** km: **76,175** Katastrální území: Bedihošť

Souřadnice JTSK

Y = 554944,752

X = 1137559,440

Nadm. výška 209,005

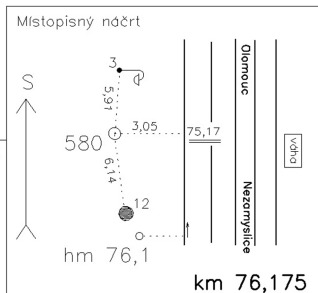
Souřadnice ETRS89

Latitude

Longitude

El. High

Nárys nebo detail



Výškový systém: Bpv

Typ určení výšky: Nivelací

Typ určení bodu: POL

Třída přesnosti: 1

Splnění TKP: NE

Druh stabilizace: M2

Poznámka: křížek - kámen M2: výška z r.2019

Vyhotovil: SŽG Olomouc, pracoviště Olomouc

Platnost (od – do): 14. 9. 2004 -

Transformační klíč:

Původ bodu: ZBP2201KM063-101

Traťový úsek: **2201** Nezamyslice (mimo) - Olomouc hl.n. (mimo)
Definiční úsek: **08** Bedihošť - Prostějov hl.n.
Číslo bodu: **791** km: **76,374** Katastrální území: Bedihošť

Souřadnice JTSK

Y = 554957,443

X = 1137361,940

Nadm. výška 208,964

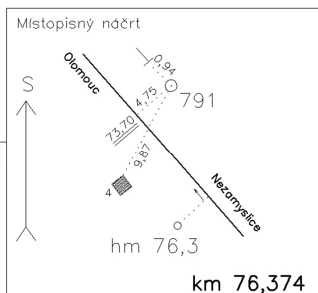
Souřadnice ETRS89

Latitude

Longitude

El. High

Nárys nebo detail



Výškový systém: Bpv

Typ určení výšky: Nivelací

Typ určení bodu: GNSS

Třída přesnosti: 1

Splnění TKP: NE

Druh stabilizace: M2

Poznámka: křížek - kámen M2: OTZ, výška z r.2019

Vyhotovil: SŽG Olomouc, pracoviště Olomouc

Platnost (od – do): 14. 9. 2004 -

Transformační klíč:

Původ bodu: ZBP2201KM063-101

GEODETICKÉ ÚDAJE

Výpis z databáze Železničního bodového pole

Databáze: **szgdb** ----- Umístěná v: szg0000plznt180.szg.szdc.cz : 5432

Pracoviště: **SŽG, pracoviště Olomouc** - 19. 11. 2020 14:31:03 - Komínek, Karel

!!! NEŘÍZENÁ KOPIE !!!

str. 3/8

Traťový úsek: **2201** Nezamyslice (mimo) - Olomouc hl.n. (mimo)
Definiční úsek: **08** Bedihošť - Prostějov hl.n.
Číslo bodu: **792** km: **76,544** Katastrální území: Bedihošť

Souřadnice JTSK

Y = 555009,839

X = 1137199,831

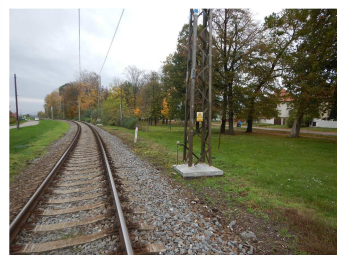
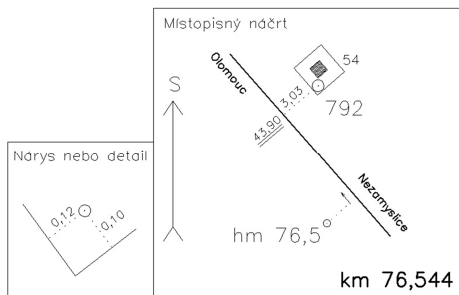
Nadm. výška 209,878

Souřadnice ETRS89

Latitude

Longitude

El. High



Výškový systém: Bpv

Typ určení výšky: Nivelací

Typ určení bodu: POL

Třída přesnosti: 1

Splnění TKP: NE

Druh stabilizace: hřeb

Poznámka: měřický hřeb v základu podpěry TV č.54: výška z r.2019

Vyhotovil: SŽG Olomouc, pracoviště Olomouc

Platnost (od – do): 14. 9. 2004 -

Transformační klíč:

Původ bodu: ZBP2201KM063-101

Traťový úsek: **2201** Nezamyslice (mimo) - Olomouc hl.n. (mimo)
Definiční úsek: **08** Bedihošť - Prostějov hl.n.
Číslo bodu: **793** km: **76,805** Katastrální území: Bedihošť

Souřadnice JTSK

Y = 555170,239

X = 1136992,396

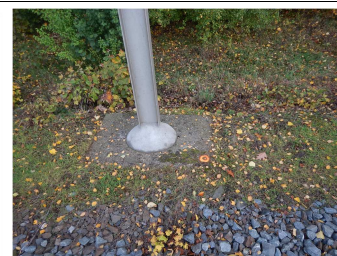
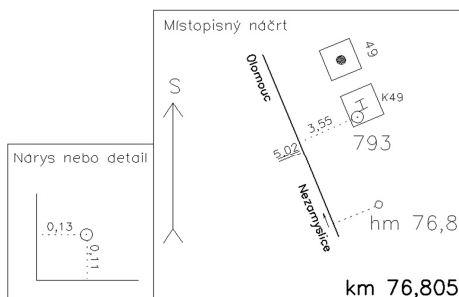
Nadm. výška 210,350

Souřadnice ETRS89

Latitude

Longitude

El. High



Výškový systém: Bpv

Typ určení výšky: Nivelací

Typ určení bodu: POL

Třída přesnosti: 1

Splnění TKP: NE

Druh stabilizace: hřeb

Poznámka: měřický hřeb v základu kotvy TV č.49: výška z r.2019

Vyhotovil: SŽG Olomouc, pracoviště Olomouc

Platnost (od – do): 14. 9. 2004 -

Transformační klíč:

Původ bodu: ZBP2201KM063-101

GEODETICKÉ ÚDAJE

Výpis z databáze Železničního bodového pole

Databáze: **szgdb** ----- Umístěná v: szg0000plznt180.szg.szdc.cz : 5432

Pracoviště: **SŽG, pracoviště Olomouc** - 19. 11. 2020 14:31:03 - Komínek, Karel

!!! NEŘÍZENÁ KOPIE !!!

str. 4/8

Traťový úsek: **2201** Nezamyslice (mimo) - Olomouc hl.n. (mimo)
Definiční úsek: **08** Bedihošť - Prostějov hl.n.
Číslo bodu: **794** km: **77,011** Katastrální území: Bedihošť

Souřadnice JTSK

Y = 555306,248

X = 1136838,177

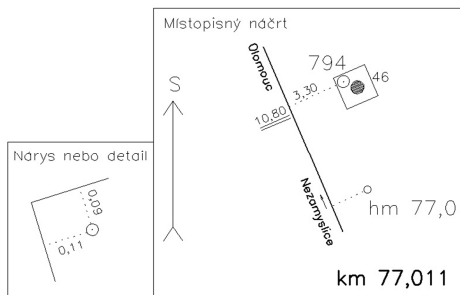
Nadm. výška 211,043

Souřadnice ETRS89

Latitude

Longitude

El. High



Výškový systém: Bpv

Typ určení výšky: Nivelací

Typ určení bodu: POL

Třída přesnosti: 1

Splnění TKP: NE

Druh stabilizace: hřeb

Poznámka: měřický hřeb v základu podpěry TV č.46: výška z r.2019

Vyhotovil: SŽG Olomouc, pracoviště Olomouc

Platnost (od – do): 14. 9. 2004 -

Transformační klíč:

Původ bodu: ZBP2201KM063-101

Traťový úsek: **2201** Nezamyslice (mimo) - Olomouc hl.n. (mimo)
Definiční úsek: **08** Bedihošť - Prostějov hl.n.
Číslo bodu: **795** km: **77,214** Katastrální území: Bedihošť

Souřadnice JTSK

Y = 555440,305

X = 1136685,720

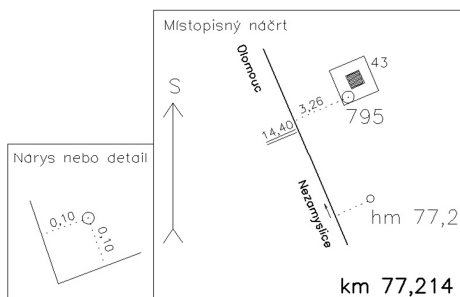
Nadm. výška 211,995

Souřadnice ETRS89

Latitude

Longitude

El. High



Výškový systém: Bpv

Typ určení výšky: Nivelací

Typ určení bodu: POL

Třída přesnosti: 1

Splnění TKP: NE

Druh stabilizace: hřeb

Poznámka: měřický hřeb v základu podpěry TV č.43: výška z r.2019

Vyhotovil: SŽG Olomouc, pracoviště Olomouc

Platnost (od – do): 14. 9. 2004 -

Transformační klíč:

Původ bodu: ZBP2201KM063-101

GEODETICKÉ ÚDAJE

Výpis z databáze Železničního bodového pole

Databáze: **szgdb** ----- Umístěná v: szg0000plznt180.szg.szdc.cz : 5432

Pracoviště: **SŽG, pracoviště Olomouc** - 19. 11. 2020 14:31:03 - Komínek, Karel

!!! NEŘÍZENÁ KOPIE !!!

str. 5/8

Traťový úsek: **2201** Nezamyslice (mimo) - Olomouc hl.n. (mimo)
Definiční úsek: **08** Bedihošť - Prostějov hl.n.
Číslo bodu: **796** km: **77,400** Katastrální území: Bedihošť

Souřadnice JTSK

Y = 555568,179

X = 1136550,271

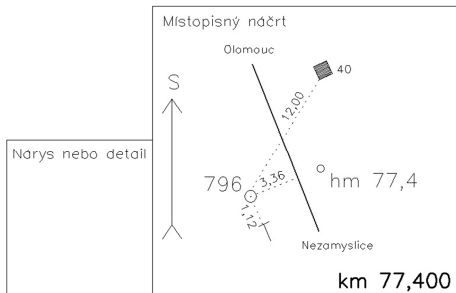
Nadm. výška 212,702

Souřadnice ETRS89

Latitude

Longitude

El. High



Výškový systém: Bpv

Typ určení výšky: Nivelací

Typ určení bodu: GNSS

Třída přesnosti: 1

Splnění TKP: NE

Druh stabilizace: M2

Poznámka: křížek - kámen M2: OTZ, výška ověřena v r.2019

Vyhotovil: SŽG Olomouc, pracoviště Olomouc

Platnost (od – do): 14. 9. 2004 -

Transformační klíč:

Původ bodu: ZBP2201KM063-101

Traťový úsek: **2201** Nezamyslice (mimo) - Olomouc hl.n. (mimo)
Definiční úsek: **08** Bedihošť - Prostějov hl.n.
Číslo bodu: **797** km: **77,615** Katastrální území: Bedihošť

Souřadnice JTSK

Y = 555705,067

X = 1136384,825

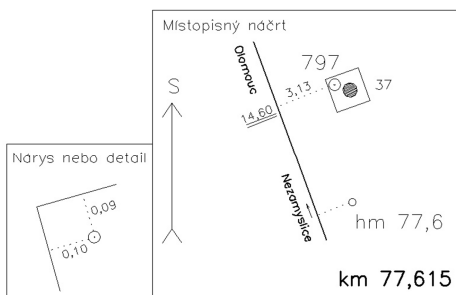
Nadm. výška 213,602

Souřadnice ETRS89

Latitude

Longitude

El. High



Výškový systém: Bpv

Typ určení výšky: Nivelací

Typ určení bodu: POL

Třída přesnosti: 1

Splnění TKP: NE

Druh stabilizace: hřeb

Poznámka: měřický hřeb v základu podpěry TV č.37: výška z r.2019

Vyhotovil: SŽG Olomouc, pracoviště Olomouc

Platnost (od – do): 14. 9. 2004 -

Transformační klíč:

Původ bodu: ZBP2201KM063-101

GEODETICKÉ ÚDAJE

Výpis z databáze Železničního bodového pole

Databáze: **szgdb** ----- Umístěná v: szg0000plznt180.szg.szdc.cz : 5432

Pracoviště: **SŽG, pracoviště Olomouc** - 19. 11. 2020 14:31:03 - Komínek, Karel

!!! NEŘÍZENÁ KOPIE !!!

str. 6/8

Traťový úsek: **2201** Nezamyslice (mimo) - Olomouc hl.n. (mimo)
Definiční úsek: **08** Bedihošť - Prostějov hl.n.
Číslo bodu: **798** km: **77,822** Katastrální území: Bedihošť

Souřadnice JTSK

Y = 555842,469

X = 1136228,269

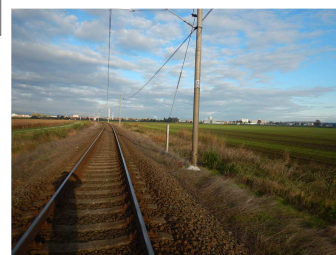
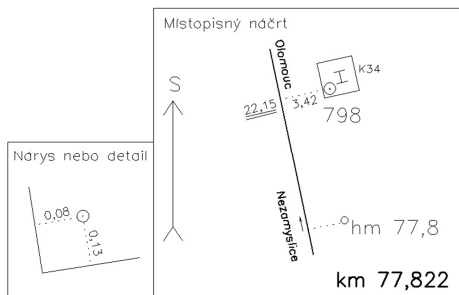
Nadm. výška 214,418

Souřadnice ETRS89

Latitude

Longitude

El. High



Výškový systém: Bpv

Typ určení výšky: Nivelací

Typ určení bodu: POL

Třída přesnosti: 1

Splnění TKP: NE

Druh stabilizace: hřeb

Poznámka: měřický hřeb v základu kotvy TV č.34: výška z r.2019

Vyhotovil: SŽG Olomouc, pracoviště Olomouc

Platnost (od – do): 14. 9. 2004 -

Transformační klíč:

Původ bodu: ZBP2201KM063-101

Traťový úsek: **2201** Nezamyslice (mimo) - Olomouc hl.n. (mimo)
Definiční úsek: **08** Bedihošť - Prostějov hl.n.
Číslo bodu: **799** km: **78,003** Katastrální území: Bedihošť

Souřadnice JTSK

Y = 555971,499

X = 1136101,503

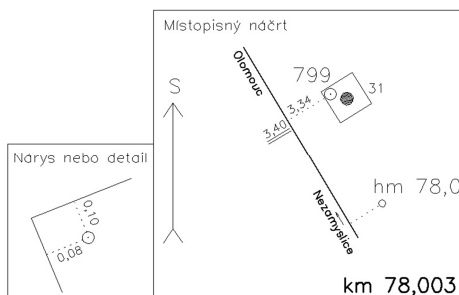
Nadm. výška 215,019

Souřadnice ETRS89

Latitude

Longitude

El. High



Výškový systém: Bpv

Typ určení výšky: Nivelací

Typ určení bodu: GNSS

Třída přesnosti: 1

Splnění TKP: NE

Druh stabilizace: hřeb

Poznámka: měřický hřeb v základu podpěry TV č.31: výška z r.2019

Vyhotovil: SŽG Olomouc, pracoviště Olomouc

Platnost (od – do): 14. 9. 2004 -

Transformační klíč:

Původ bodu: ZBP2201KM063-101

GEODETICKÉ ÚDAJE

Výpis z databáze Železničního bodového pole

Databáze: **szgdb** ----- Umístěná v: szg0000plznt180.szg.szdc.cz : 5432

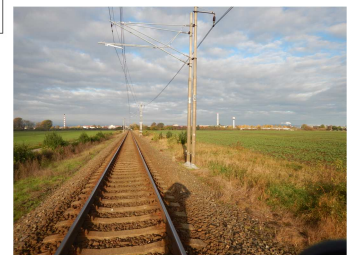
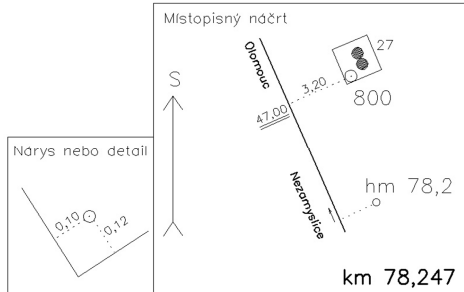
Pracoviště: **SŽG, pracoviště Olomouc** - 19. 11. 2020 14:31:03 - Komínek, Karel

!!! NEŘÍZENÁ KOPIE !!!

str. 7/8

Traťový úsek: **2201** Nezamyslice (mimo) - Olomouc hl.n. (mimo)
Definiční úsek: **08** Bedihošť - Prostějov hl.n.
Číslo bodu: **800** km: **78,247** Katastrální území: Prostějov

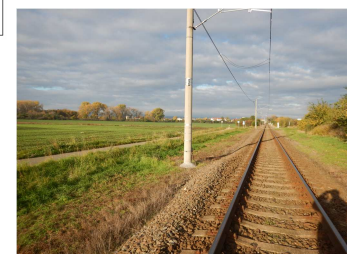
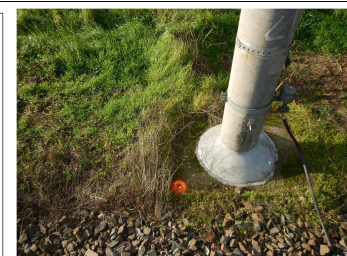
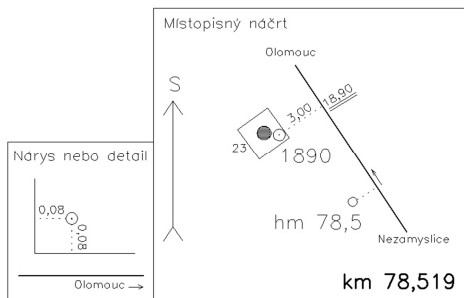
Souřadnice	JTSK
Y =	556175,718
X =	1135967,886
Nadm. výška	215,317
Souřadnice	ETRS89
Latitude	
Longitude	
El. High	



Výškový systém: Bpv
Typ určení výšky: Nivelací
Typ určení bodu: POL
Třída přesnosti: 1
Splnění TKP: NE
Druh stabilizace: hřeb
Poznámka: měřický hřeb v základu podpěry TV č.27: výška z r.2019
Vyhotovil: SŽG Olomouc, pracoviště Olomouc
Platnost (od – do): 14. 9. 2004 -
Transformační klíč:
Původ bodu: ZBP2201KM063-101

Traťový úsek: **2201** Nezamyslice (mimo) - Olomouc hl.n. (mimo)
Definiční úsek: **08** Bedihošť - Prostějov hl.n.
Číslo bodu: **1890** km: **78,519** Katastrální území: Prostějov

Souřadnice	JTSK
Y =	556412,750
X =	1135834,477
Nadm. výška	215,770
Souřadnice	ETRS89
Latitude	
Longitude	
El. High	



Výškový systém: Bpv
Typ určení výšky: Nivelací
Typ určení bodu: POL
Třída přesnosti: 2
Splnění TKP: ANO
Druh stabilizace: hřeb
Poznámka: měřický hřeb v základu podpěry TV č.23: výška z r.2019
Vyhotovil: OHL ŽS, a.s.
Platnost (od – do): 30. 11. 2014 -
Transformační klíč:
Původ bodu: ZBP2201KM062-095_EX

GEODETICKÉ ÚDAJE

Výpis z databáze Železničního bodového pole

Databáze: **szgdb** ----- Umístěná v: szg0000plznt180.szg.szdc.cz : 5432

Pracoviště: **SŽG, pracoviště Olomouc** - 19. 11. 2020 14:31:03 - Komínek, Karel

!!! NEŘÍZENÁ KOPIE !!!

str. 8/8

Traťový úsek:	2201	Nezamyslice (mimo) - Olomouc hl.n. (mimo)
Definiční úsek:	08	Bedihošť - Prostějov hl.n.
Číslo bodu:	802	km: 78,722 Katastrální území: Prostějov

Souřadnice JTSK

Y = 556587,727

X = 1135730,925

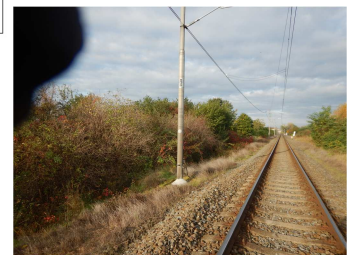
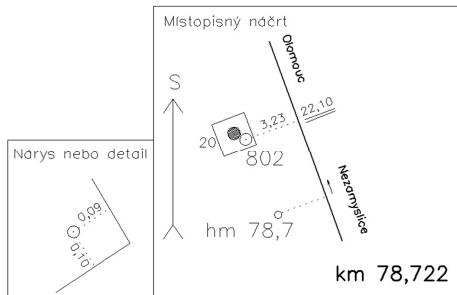
Nadm. výška 215,854

Souřadnice ETRS89

Latitude

Longitude

El. High



Výškový systém:	Bpv
Typ určení výšky:	Nivelací
Typ určení bodu:	POL
Třída přesnosti:	1
Splnění TKP:	NE
Druh stabilizace:	hřeb

Poznámka: měřický hřeb v základu podpěry TV č.20: výška z r.2019

Vyhotovil: SŽG Olomouc, pracoviště Olomouc

Platnost (od – do): 14. 9. 2004 -

Transformační klíč:

Původ bodu: ZBP2201KM063-101